

Procedura aktualizacji central serii Power Neo

Aby zaktualizować centrale serii Power Neo do wersji 1.36 należy:

Włączyć program DLS 5.

Login: admin

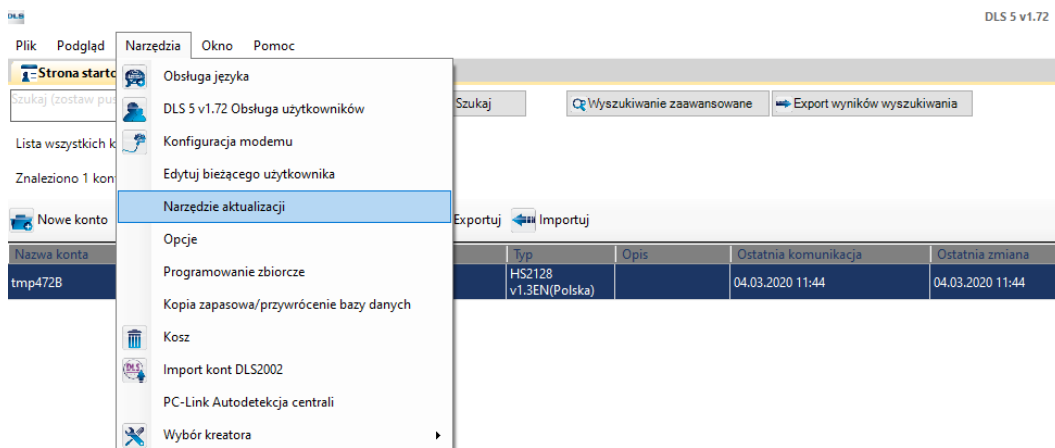
Hasło: 1234

1



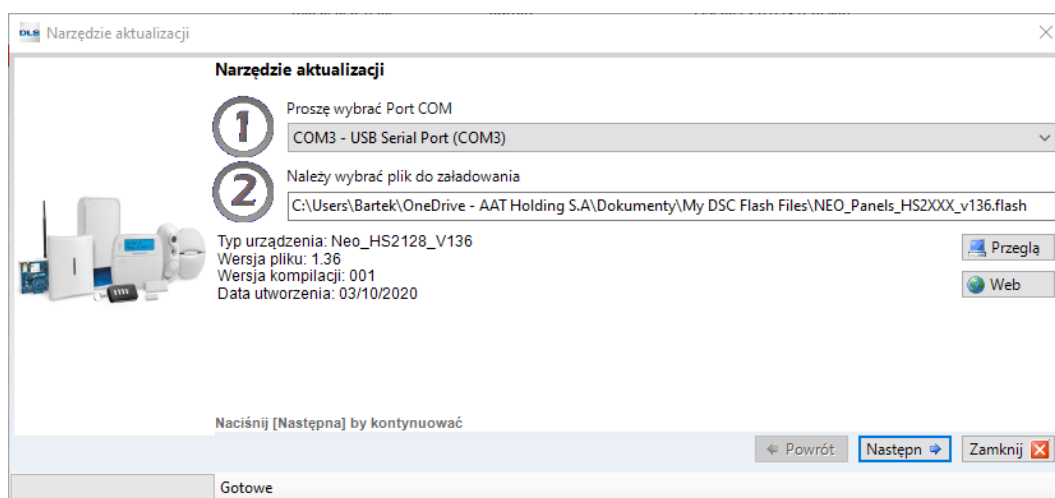
W zakładce menu **Narzędzia** wybrać opcję **Narzędzie aktualizacji**.

2



W otwartym oknie przycisnąć przycisk **Web**.

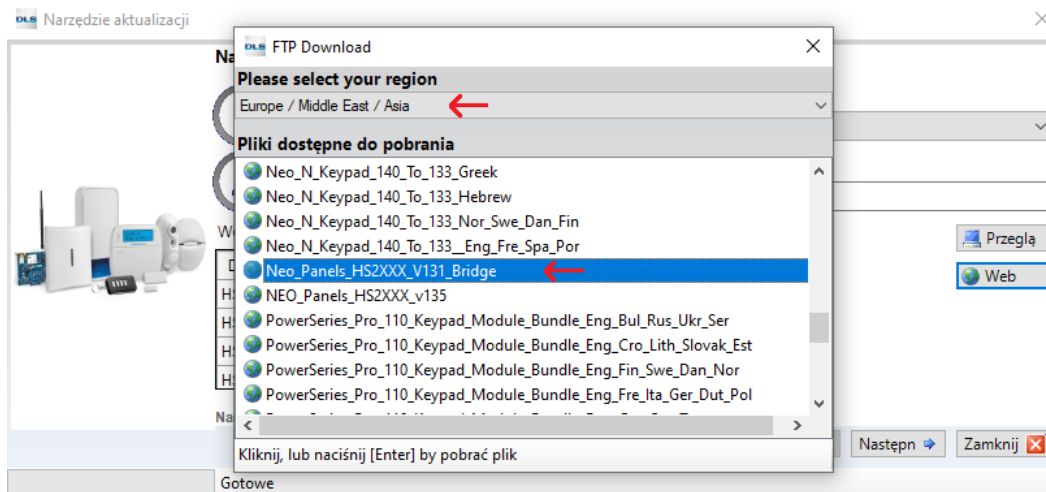
3



Procedura aktualizacji central serii Power Neo

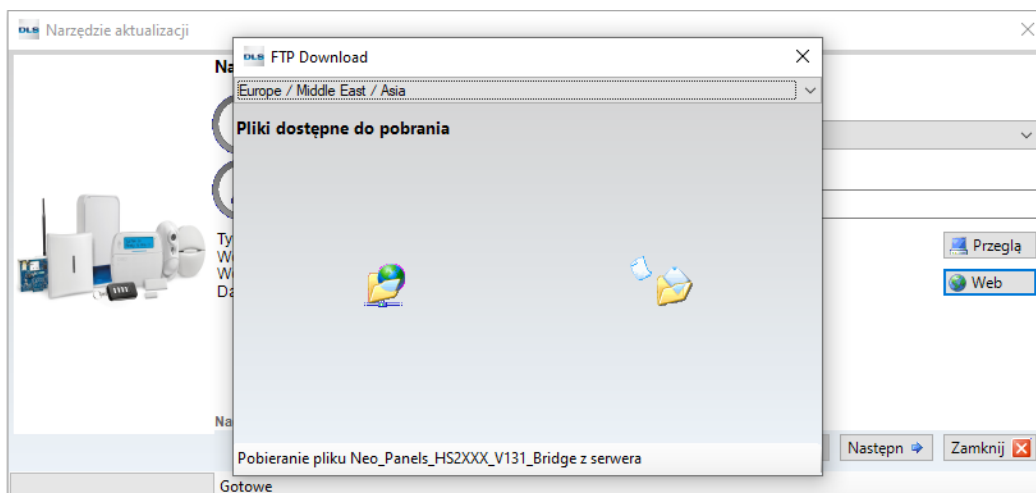
W menu wyboru regionu wybrać **Europe/ Middle East / Asia**. Po chwili pojawi się lista dostępnych plików aktualizacji. Jako pierwszy należy wybrać plik **Neo_Panels_HS2XXX_V131_Bridge** (dla central poniżej wersji 1.14). Dla central od wersji 1.14 należy wybrać plik **Neo_Panels_HS2XXX_V135**. Wybór zaakceptować naciśnięciem przycisku **Enter** na klawiaturze lub dwukrotnym kliknięciem lewego przycisku myszy.

4



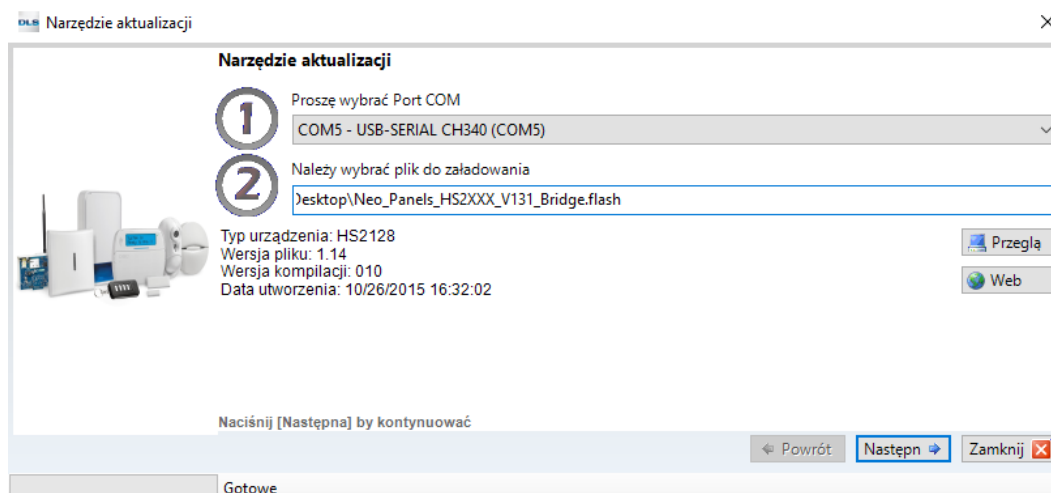
Wskażać lokalizację do której plik aktualizacji zostanie pobrany na dysk twardy komputera.

5



Po pobraniu pliku kliknąć na przycisk **Następna**.

6

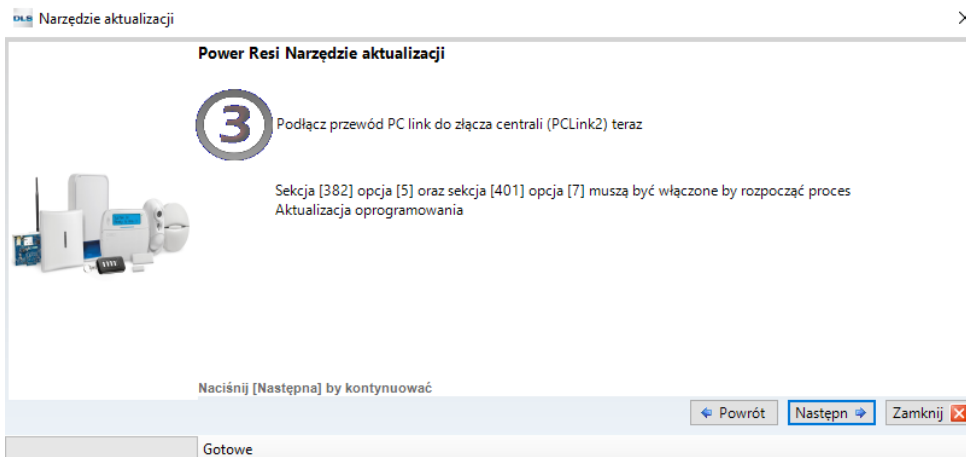


Procedura aktualizacji central serii Power Neo

W kolejnym oknie pojawi się informacja aby podłączyć przewód PC-LINK pomiędzy centralą a komputerem. Przewód musi być podłączony na centrali do złącza **PC-LINK2**. Następnie w centrali alarmowej **w sekcji [382] włączyć opcję 5 oraz w sekcji [401] włączyć opcję 7**.

Po wykonaniu poleceń nacisnąć przycisk **Następna**.

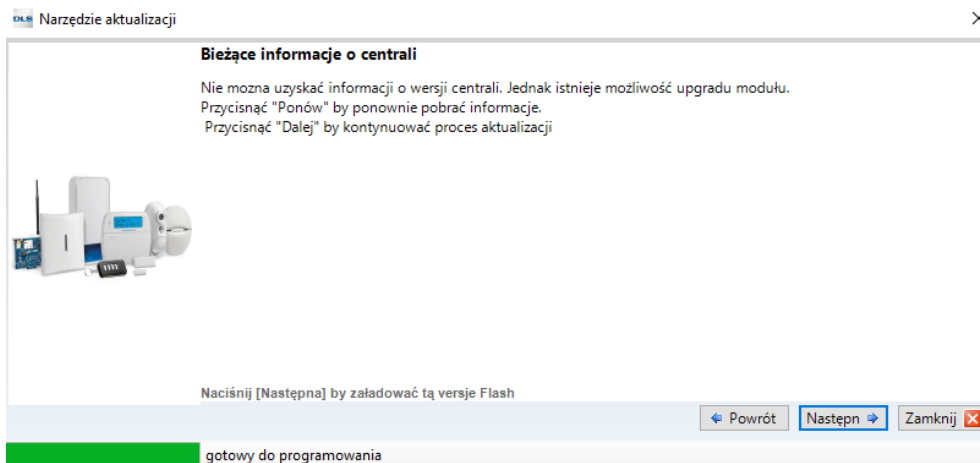
7



Program rozpocznie pobieranie bieżących informacji o urządzeniu.

Po zakończeniu tego procesu nacisnąć **Następna**.

8



Centrala rozpocznie proces aktualizacji oprogramowania. Po zakończeniu procesu nacisnąć przycisk **Powrót**, kliknąć na przycisk **Web** następnie wybrać region **Europe/ Middle East / Asia**. Po chwili pojawi się lista dostępnych plików aktualizacji. Jako kolejny wybrać plik **NEO_Panels_HS2XXX_v136**. Wybór zaakceptować naciśnięciem przycisku **Enter** na klawiaturze lub kliknąć **dwa razy lewym przyciskiem myszy** i postępować zgodnie z wyświetlonymi wskazówkami jak w **krokach 5,6 ,7 i 8**.

9



Procedura aktualizacji central serii Power Neo

Po zakończeniu aktualizacji centrali należy zaktualizować oprogramowanie klawiatur i modułów. W tym celu należy kliknąć na przycisk **Powrót**, kliknąć na przycisk **Web** następnie wybrać region **Europe/ Middle East / Asia**. Po chwili pojawi się lista dostępnych plików aktualizacji. Jako kolejny wybrać plik **NEO_Module_Keypad_Bundle_v135_Eng_Fre_Ita_Ger_Dut_Pol**. Wybór zaakceptować naciśnięciem przycisku **Enter** na klawiaturze i postępować zgodnie z wyświetlonymi wskazówkami jak w **krokach 5,6 ,7 i 8**.

10

